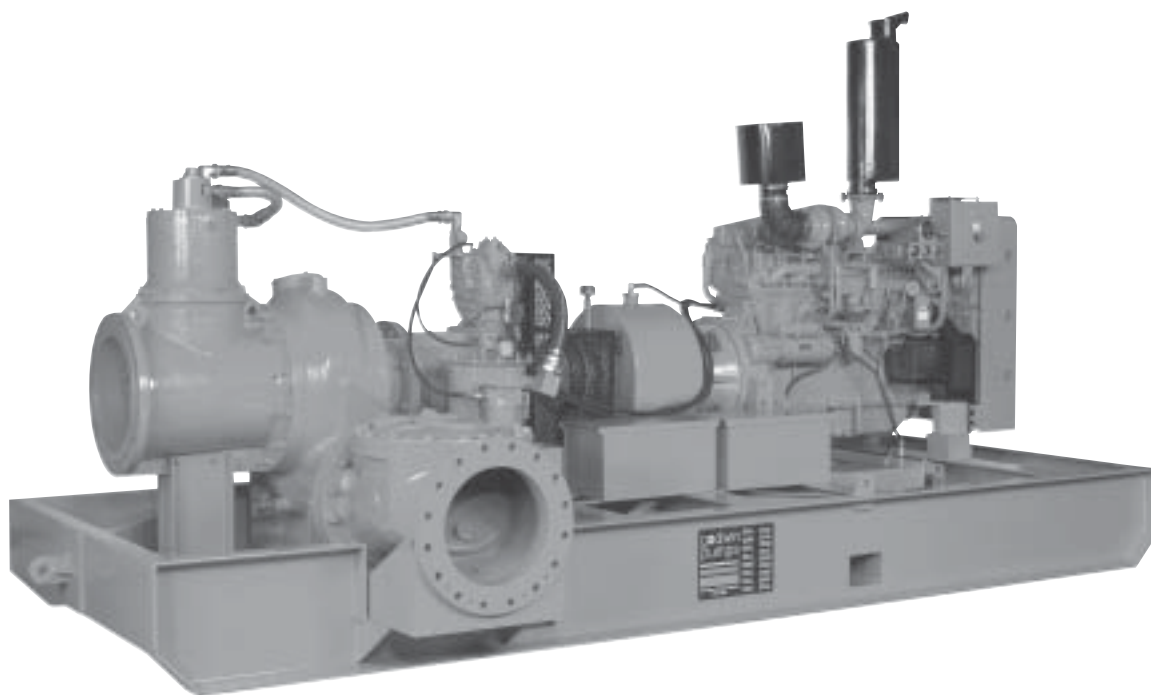


Pompes CD400M Dri-Prime®



La pompe CD400M Dri-Prime de Godwin est une pompe à résidus centrifuge de 450 mm x 400 mm (18 po x 16 po) parfaite pour vos plus gros travaux. Pouvant atteindre un débit de 631 l/s (10 000 gal./min) et une hauteur de refoulement de 46 m (150 pieds) maximum et capable de traiter des solides jusqu'à 125 mm (5 po) de diamètre, la pompe CD400M déplace de gros volumes d'eau avec l'avantage d'un amorçage automatique jusqu'à 8,5 m (28 pieds). Pour des débits intermittents, la double garniture mécanique haute pression signifie que la pompe CD400M peut fonctionner à sec indéfiniment et sans dommages. Quant à la bride de refoulement suspendue, elle facilite et accélère le raccordement de la pompe. Lorsque vous devez à la fois traiter de gros volumes et bénéficier d'une hauteur importante, la pompe Godwin CD400M est le modèle qu'il vous faut.

Fonctions et caractéristiques

- Pompe centrifuge à grand débit de 450 mm x 400 mm (18 po x 16 po) avec amorçage automatique et entraînement direct, et système de vide d'amorçage monté sur la pompe. Également disponible avec commande électrique ou comme corps de pompe à arbre nu.
- Large éventail d'applications — traite les eaux d'égout brutes, les boues et les liquides contenant des solides de 125 mm (5 po) de diamètre maximum.
- Refoulement latéral suspendu pour faciliter le raccordement du tuyau.
- Double garniture mécanique haute pression avec interfaces en carbure de silicium très résistant à l'abrasion. Immersion dans bain d'huile pour un fonctionnement à sec.
- Le patin de montage a des passages de fourche pour chariot élévateur et quatre œillets de levage pour une plus grande maniabilité.
- Maintenance simple — se limite normalement au contrôle des niveaux d'huile moteur, de l'huile de la pompe à vide et de l'huile du bain.
- Moteur Caterpillar C-9 standard. Également disponible avec une variété d'autres moteurs, y compris des moteurs John Deere, Cummins et Deutz.
- Réservoir à carburant de 39 litres (10 gallons) intégré, plus raccords pratiques pour attacher un élément à carburant auxiliaire.

Courbe de performance de la pompe CD400M

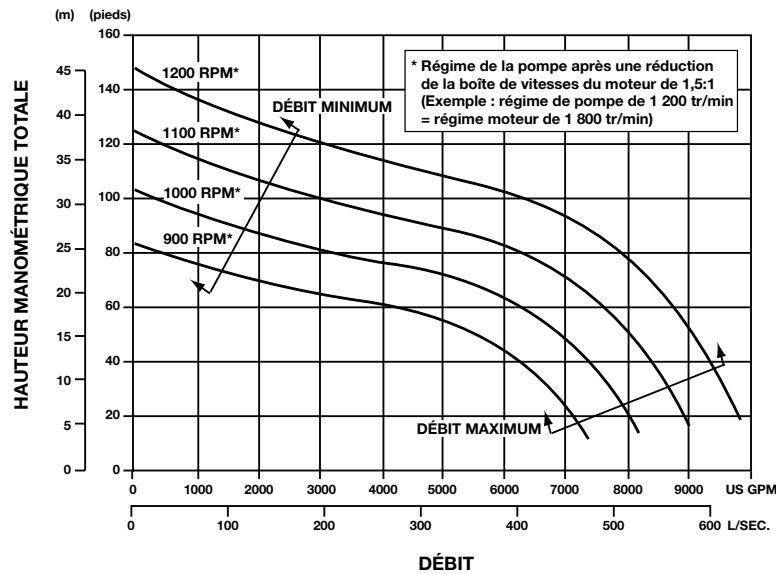


Tableau de performance

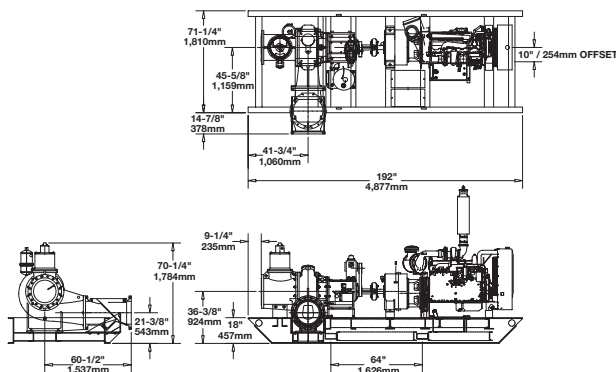
Moteur diesel : Moteur Caterpillar C-9, 205 kW (275 hp) à 1 800 tr/min
Diamètre de tête de pompe : 500 mm (19-11/16 po)

		Hauteur totale de refoulement — m			
Aspiration totale		12	18	24,5	30,5
Hauteur d'élévation — m					
		Débit — m ³ /h			
3		2100	1975	1770	1360
4,5		2090	1970	1760	1355
6		1870	1770	1635	1340
7,5		1265	1225	1180	1060

Les données de performance sont présentées dans le tableau et les courbes sont basées sur des tests réalisés avec de l'eau, au niveau de la mer et à 20 °C (68 °F). Des tuyaux de plus grand diamètre pourront être requis pour l'obtention de débits maximums.

Dimensions

CD400M — en photo avec le moteur Caterpillar, sur patin
 Poids : 6 124 kg (13 500 lbs)



Caractéristiques techniques

Régime maximal d'exploitation :

Moteur : 1 800 tr/min
 Pompe : 1 200 tr/min

Température maximale d'exploitation :

+90 °C (194 °F)

Pression maximale d'exploitation :

5 bars (73 psi)

Pression maximale d'aspiration :

6,2 bars (90 psi)

Pression maximale de cuvelage :

7,6 bars (110 psi)

Consommation de carburant (charge et régime maximums):

Caterpillar C-9 :
 52,8 l/h (13,94 gal./h) à 1 800 tr/min

Raccords de tuyauterie :

ASA 150# 450 mm (18 po) (aspiration)
 ASA 150# 400 mm (16 po) (refoulement)

Traitement des solides :

125 mm (5 po) de diamètre

Matériaux

Corps de pompe, capot d'aspiration, réservoir de séparation et plaques d'usure

Fonte à grain serré

Tête de pompe :

Acier coulé

Arbre de pompe :

Acier au nickel-chrome (1-1/2 %)

Corps du clapet de non-retour et boîtier de l'éjecteur :

Fonte à grain serré

Battant du clapet de non-retour :

Caoutchouc à forte teneur en nitrile

Faces de la garniture mécanique :

Carbure de silicium massif

godwin
pumps

One Floodgate Road, Bridgeport, NJ 08014, États-Unis

(856) 467-3636 • Télécopieur : (856) 467-4841

Quenington, Cirencester, Glos., GL7 5BX, UK

+44 (0)1285 750271

Télécopieur : +44 (0)1285 750352

E-mail : sales@godwinpumps.com

www.godwinpumps.com

FILIALES :

Connecticut • Pennsylvania • New York • Ohio
 Illinois • Maryland • Virginia • West Virginia
 North Carolina • South Carolina • Georgia
 Florida • Texas Montana • California • Washington

Dri-Prime® et la couleur orange pour les pompes sont des marques déposées de Godwin Pumps of America, Inc. Les caractéristiques techniques et les illustrations sont sujettes à révision sans préavis.

© Copyright 2003 Godwin Pumps of America, Inc.

Tous droits réservés.