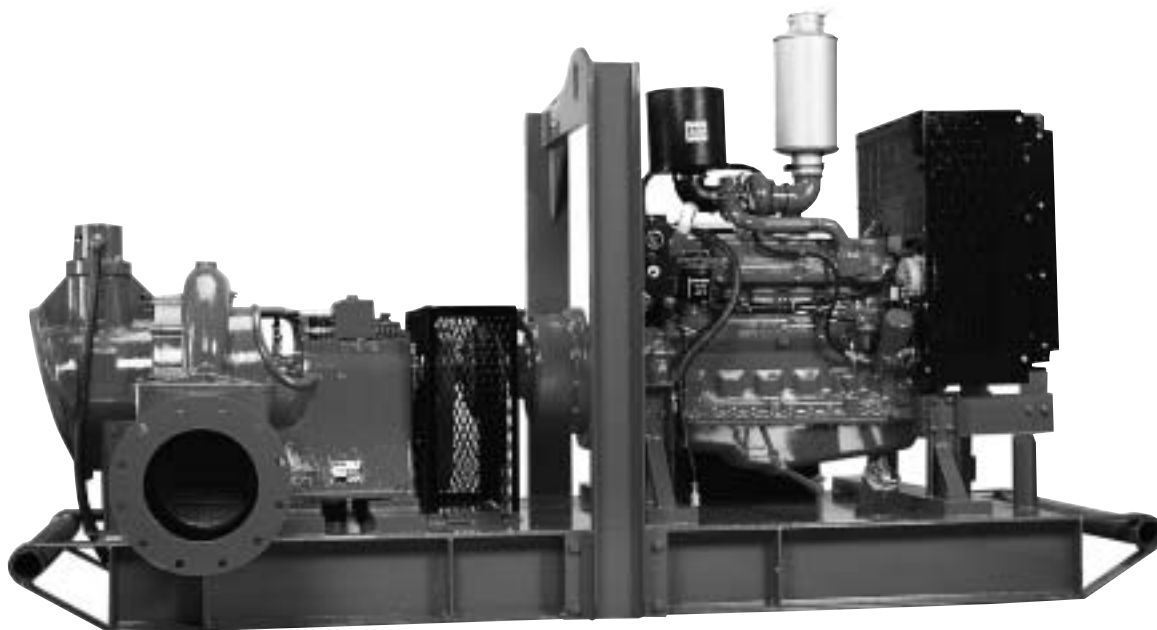


Pompes DPC300 Dri-Prime®



La pompe centrifuge de 300 mm (12 po) Dri-Prime DPC300 automatique de Godwin a acquis ses lettres de noblesse dans le secteur du pompage de dérivation grand débit au cours des quinze dernières années. Avec des débits atteignant 315,5 l/s (5 000 gal./minute) et capable de traiter les solides jusqu'à 89 mm (3-1/2 po) de diamètre, la DPC300 déplace de grands volumes d'eau tout en présentant l'avantage d'un amorçage automatique jusqu'à 8,5 m (28 pieds). La commodité d'une bride de refoulement compacte facilite et accélère le raccordement du tuyau. Quand il s'agit de déplacer de gros volumes, la pompe Godwin DPC300 est la référence à l'aune de laquelle sont jugés ses homologues.

Fonctions et caractéristiques

- Pompe centrifuge à grand débit de 300 mm (12 po) avec amorçage automatique et entraînement direct avec compresseur de vide d'amorçage monté sur un moteur diesel. Également disponible avec commande électrique ou comme corps de pompe à arbre nu.
- Construction 100 % fonte, y compris la tête de pompe à 4 aubes.
- Large éventail d'applications — traite les eaux d'égout brutes, les boues et les liquides contenant des solides de 89 mm (3-1/2 po) de diamètre maximum.
- Le dispositif d'amorçage à éjecteur d'air Godwin qui fonctionne en continu n'exige aucune forme de réglage ou contrôle périodique.
- Garniture mécanique lubrifiée à l'huile pour un fonctionnement à sec, avec interfaces en carbure de silicium résistant à l'abrasion.
- Clapet de non-retour à battant pour le traitement des solides côté refoulement de la pompe.
- Patin à réservoir à carburant intégré pouvant assurer un fonctionnement toute une nuit durant.
- Maintenance simple — se limite normalement au contrôle des niveaux d'huile moteur, de l'huile du compresseur et de l'huile de lubrification de la garniture.
- Moteur standard — John Deere 6068T. Disponible avec une variété de moteurs, y compris Cummins, Caterpillar et Deutz.
- Refoulement latéral peu encombrant pour faciliter le raccordement du tuyau.
- Ensemble équilibré avec prise de levage centralisée pour faciliter la manipulation.
- Divers modèles silencieux sont disponibles.

Courbe de performance de la pompe DPC300

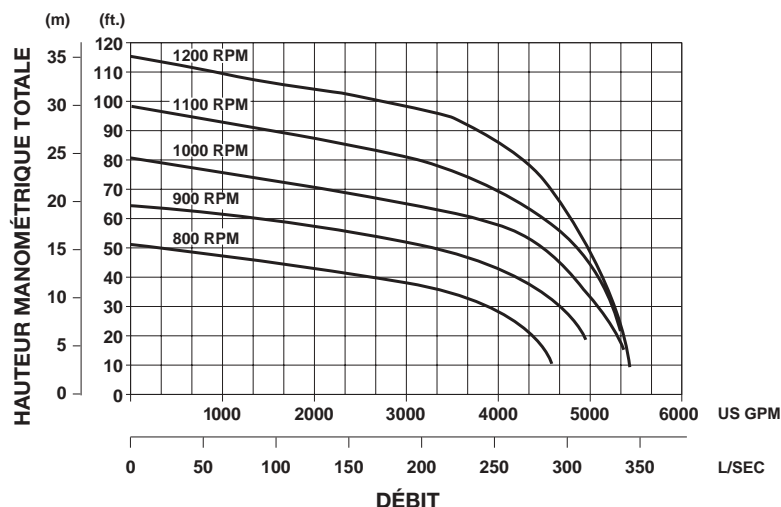


Tableau de performance

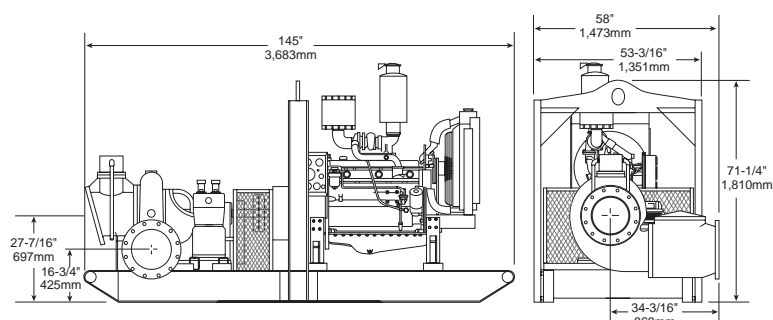
Moteur diesel : John Deere 6068T, 113 kW (151 hp) à 2 400 tr/min, patin
Diamètre de tête de pompe : 430 mm (17 po)

Hauteur totale de refoulement — m					
Aspiration totale	3	6	9	12	15
Hauteur d'élévation — m					
	Débit — m ³ /h				
3	1305	1265	1125	1010	700
4,5	1240	1160	1060	960	655
6	1035	1015	955	705	320
7,5	850	840	730	475	215

Les données de performance sont présentées dans le tableau et les courbes sont basées sur des tests réalisés avec de l'eau, au niveau de la mer et à 20 °C (68 °F). Des tuyaux de plus grand diamètre pourront être requis pour l'obtention de débits maximums.

Dimensions

DPC300 — John Deere 6068T, sur patin
 Poids : 2 805 kg (6 200 lbs)



Caractéristiques techniques

- Régime maximal d'exploitation :**
Moteur : 2 450 tr/min/Pompe : 1 200 tr/min
- Température maximale d'exploitation :**
+100 °C (212 °F)
- Pression maximale d'exploitation :**
3,6 bars (52 psi)
- Pression maximale d'aspiration :**
2,1 bars (30 psi)
- Pression maximale de cuvelage :**
5,2 bars (75 psi)
- Capacité du réservoir à carburant :**
397 et 548 litres disponibles
(105 et 150 gallons)
- Consommation de carburant :**
29,52 l/h (7,8 gal./h) à 2 400 tr/min
(pleine charge et régime max.)
- Raccords de tuyauterie :**
ASA 150# 300 mm (12 po)
- Traitement des solides :**
89 mm (3-1/2 po) de diamètre

Matériaux

- Corps de pompe, capot d'aspiration, réservoir de séparation et plaques d'usure :**
Fonte à grain serré
- Arbre de pompe :**
Acier au nickel-chrome (1-1/2 %)
- Corps du clapet de non-retour et boîtier de l'éjecteur :**
Fonte à grain serré
- Battant du clapet de non-retour :**
Caoutchouc à forte teneur en nitrile
- Faces de la garniture mécanique :**
Carbure de silicium massif

godwin
pumps

One Floodgate Road, Bridgeport, NJ 08014, États-Unis
 (856) 467-3636 • Télécopieur : (856) 467-4841
 Quenington, Cirencester, Glos., GL7 5BX, UK
 +44 (0)1285 750271 • Télécopieur : +44 (0)1285 750352

E-mail : sales@godwinpumps.com
 www.godwinpumps.com

FILIALES :

Connecticut • Pennsylvania • New York • Ohio
 Illinois • Maryland • Virginia • West Virginia
 Georgia • South Carolina • North Carolina
 Florida • Texas • Montana • California • Washington

Dri-Prime® et la couleur orange pour les pompes sont des marques déposées de Godwin Pumps of America, Inc. Les caractéristiques techniques et les illustrations sont sujettes à révision sans préavis.
 © Copyright 2003-2005 Godwin Pumps of America, Inc.
 Tous droits réservés.