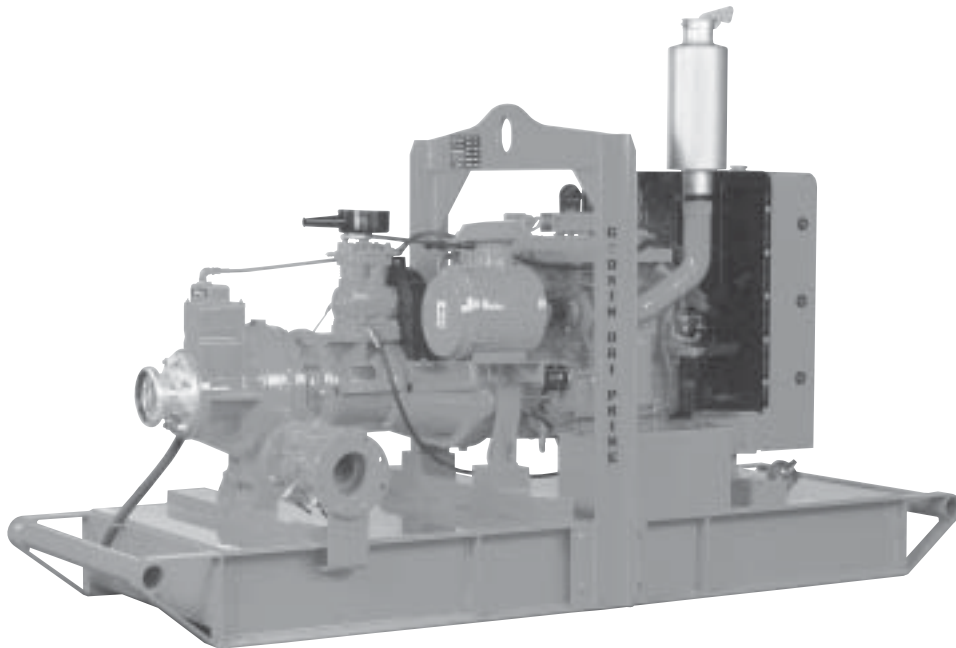


# Pompes HL150M Dri-Prime®

HL150M

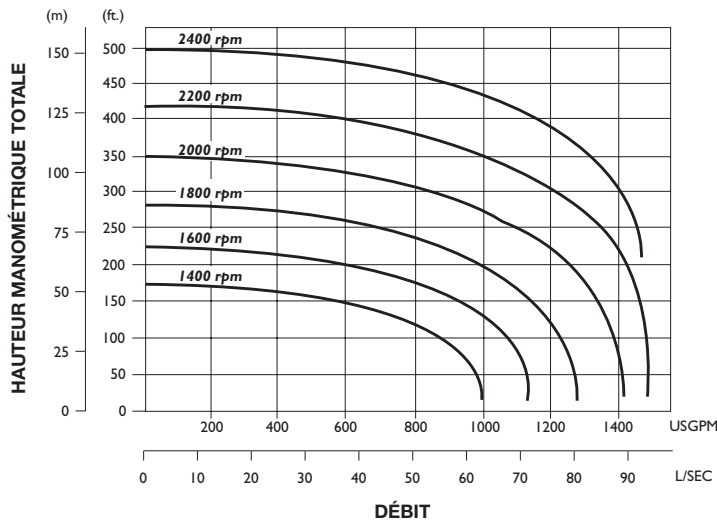


La pompe centrifuge automatique Godwin Dri-Prime HL150M de 150 mm x 150 mm (6 po x 6 po) est une pompe haute pression extrêmement puissante mais compacte avec un débit maximal de 91,5 l/s (1 450 gal./min) et une hauteur de refoulement de 152,4 m (500 pieds). En outre, la pompe HL150M a une garniture mécanique dans bain d'huile haute pression unique signée Godwin qui permet son fonctionnement à sec indéfiniment durant un amorçage ou un réamorçage automatique. Capable de s'exécuter dans les conditions les plus difficiles, la HL150M laisse passer les solides de 35 mm (1-3/8 po) de diamètre maximum, faisant d'elle une pompe à résidus haute pression ainsi qu'une pompe d'assèchement de qualité supérieure. La pompe HL150M puissante a déjà fait ses preuves dans les mines, les carrières, comme pompe pour incendie temporaire et dans bien d'autres applications haute pression.

## Fonctions et caractéristiques

- Pompe centrifuge auto-amorçante à commande directe de 150 mm x 150 mm (6 po x 6 po) montée sur un moteur diesel. Également disponible avec commande électrique ou comme corps de pompe à arbre nu.
- Construction 100 % fonte avec tête de pompe en acier au chrome coulé.
- Large éventail d'applications — traite les eaux d'égout brutes, les boues et les liquides contenant des solides de 35mm (1-3/8 po) de diamètre maximum.
- Système d'amorçage à éjecteur d'air venturi Godwin à fonctionnement continu actionné par un compresseur d'air à courroie n'exigeant aucune forme de réglage ou contrôle périodique.
- Garniture mécanique dans bain d'huile haute pression pour un fonctionnement à sec, avec interfaces en carbure de silicium résistant à l'abrasion.
- Clapet de non-retour à battant pour le traitement des solides avec siège en caoutchouc souple remplaçable.
- Modèle compact monté sur patin ou sur remorque routière à deux roues avec réservoir intégré permettant un fonctionnement pendant toute une nuit.
- Maintenance simple — se limite normalement au contrôle du moteur et des niveaux d'huile.
- Moteur standard, Caterpillar 3126TA. Également disponible avec une variété d'autres moteurs, y compris des moteurs John Deere, Cummins et Deutz.
- Refoulement latéral peu encombrant pour faciliter le raccordement du tuyau.

## Courbe de performance de la pompe HL150M



## Tableau de performance

**Moteur diesel HL150M** – Caterpillar 3126TA, 164 kW (220 hp) à 2 400 tr/min

**Diamètre de tête de pompe** — 385 mm (15-1/8 po)

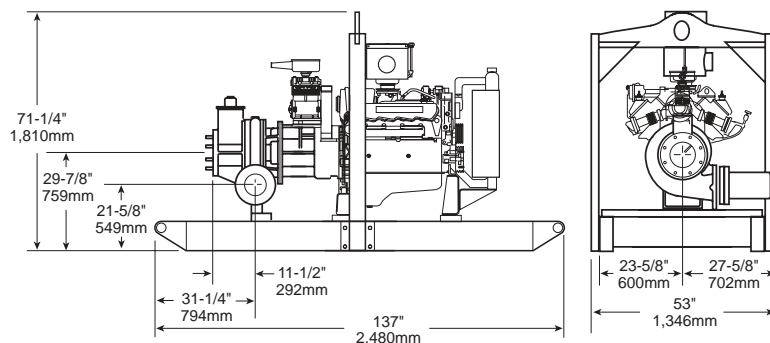
		Hauteur totale de refoulement — m				
		55	67	79	85,5	91,5
Aspiration totale		55	67	79	85,5	91,5
Hauteur d'élévation — m		Débit — m <sup>3</sup> /h				
	m	340	336	335	325	320
3		340	336	335	325	320
4,5		335	330	325	315	310
6		315	288	275	260	253
7,5		293	248	220	210	195

Les données de performance sont présentées dans le tableau et les courbes sont basées sur des tests réalisés avec de l'eau, au niveau de la mer et à 20 °C (68 °F). Des tuyaux de plus grand diamètre pourront être requis pour l'obtention de débits maximums.

## Dimensions

HL150M — Moteur Caterpillar 3126TA, sur patin

Poids : 2 670 kg (5 900 lbs)



## Caractéristiques techniques

**Régime maximal d'exploitation :** 2 400 tr/min

**Température maximale d'exploitation :** +100 °C (212 °F)

**Pression maximale d'exploitation :** 14,9 bars (216 psi)

**Pression maximale d'aspiration :** 6,9 bars (100 psi)

**Pression maximale de cuvelage :** 22,4 bars (325 psi)

**Capacité du réservoir à carburant :** 662 litres (175 gal.)

**Consommation de carburant :** 44,28 l/h (11,7 gal./h) à 2 400 tr/min (pleine charge et régime max.)

**Raccords de tuyauterie :**

Aspiration : Bride 150# 150 mm (6 po)

Refoulement : Bride 150# 150 mm (6 po)

**Traitement des solides :** 35 mm (1-3/8 po) de diamètre

## Matériaux

**Corps de pompe, capot d'aspiration**

**et plaques d'usure** Ferrochrome (26 % de chrome) (fonte à grain serré proposée en option)

**Tête de pompe :** Acier au chrome coulé durci à Brinell 341 HB minimum

**Arbre :** Acier au nickel-chrome (1-1/2 %)

**Corps du clapet de non-retour et boîtier de l'éjecteur :**

Fonte à grain serré

**Battant du clapet de non-retour :** Caoutchouc à forte teneur en nitrile

**Faces de la garniture mécanique :** Carbure de silicium massif

godwin  
pumps

One Floodgate Road, Bridgeport, NJ 08014, États-Unis  
(856) 467-3636 • Télécopieur : (856) 467-4841  
Quenington, Cirencester, Glos., GL7 5BX, UK  
+44 (0)1285 750271 • Télécopieur : +44 (0)1285 750352

E-mail : sales@godwinpumps.com  
www.godwinpumps.com

**FILIALES :**

Connecticut • Pennsylvania • New York • Ohio  
Illinois • Maryland • Virginia • West Virginia  
North Carolina • South Carolina • Georgia

Dri-Prime® et la couleur orange pour les pompes sont des marques déposées de Godwin Pumps of America, Inc. Les caractéristiques techniques et les illustrations sont sujettes à révision sans préavis.

© Copyright 2003-2005 Godwin Pumps of America, Inc. Tous droits réservés.