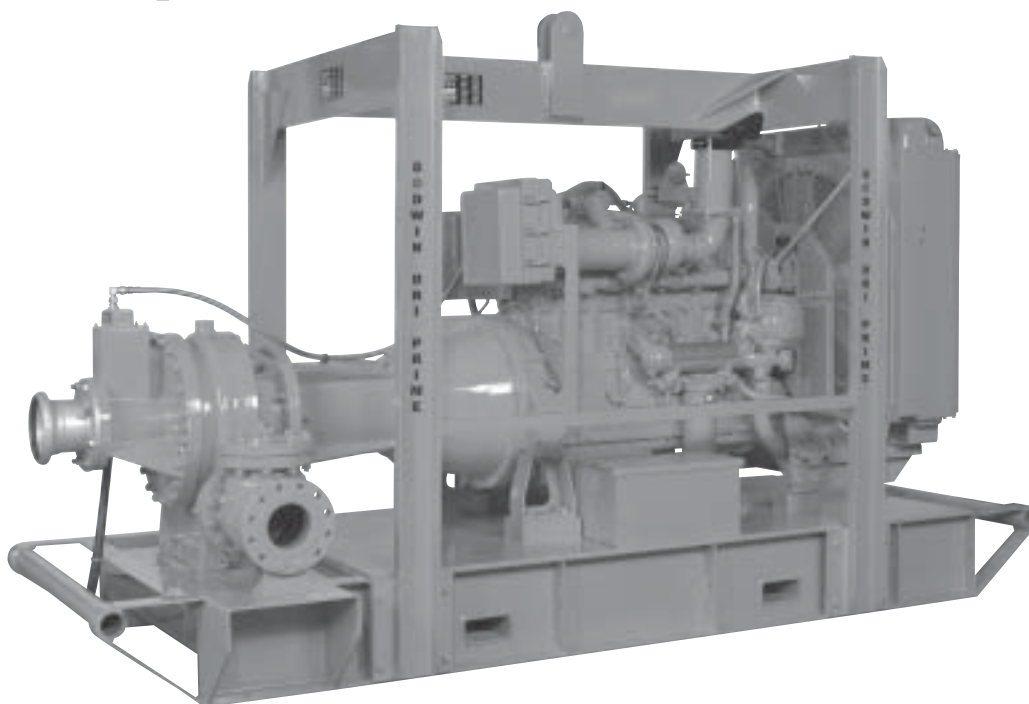


Pompes HL160M Dri-Prime®



La pompe HL160M Dri-Prime Godwin de 200 mm x 150 mm (8 po x 6 po) est une pompe auto-amorçante entièrement automatique à gros débit, spécialement proposée pour les applications de pompage dans des conditions de pression de refoulement ou de haute aspiration. La pompe HL160M peut atteindre un débit de 126 l/s (2 000 gal./min) et une hauteur manométrique totale de 183 m (600 pieds), et elle traite les solides jusqu'à 35 mm (1-3/8 po) de diamètre. Comme toutes les pompes Godwin, le modèle HL160M inclut un système d'amorçage à éjecteur d'air Dri-Prime pour l'amorçage automatique complet jusqu'à une hauteur géométrique d'aspiration de 8,5 m (28 pi).

Fonctions et caractéristiques

- Amorçage entièrement automatique à partir d'un état sec jusqu'à une hauteur d'aspiration statique de 8,5 m (28 pi). Hauteur manométrique totale de 183 m (600 pieds). Débit maximum de 126 l/s (2 000 gal./min).
- Traite les liquides contenant des solides de 35 mm (1-3/8 po) maximum de diamètre.
- Système d'amorçage à éjecteur d'air venturi à fonctionnement continu actionné par un compresseur d'air n'exigeant aucune forme de réglage périodique et aucune intervention de l'opérateur.
- Double garniture mécanique haute pression avec interfaces en carbure de silicium très résistant à l'abrasion. Immersion dans bain d'huile pour un fonctionnement à sec.
- Montée sur patin en acier de construction avec réservoir à carburant intégré de 946 litres (250 gallons) et bras élévateur.
- Moteur standard — Caterpillar 3406C diesel. Autres moteurs disponibles. Version à commande électrique également disponible.

Courbe de performance de la pompe HL160M

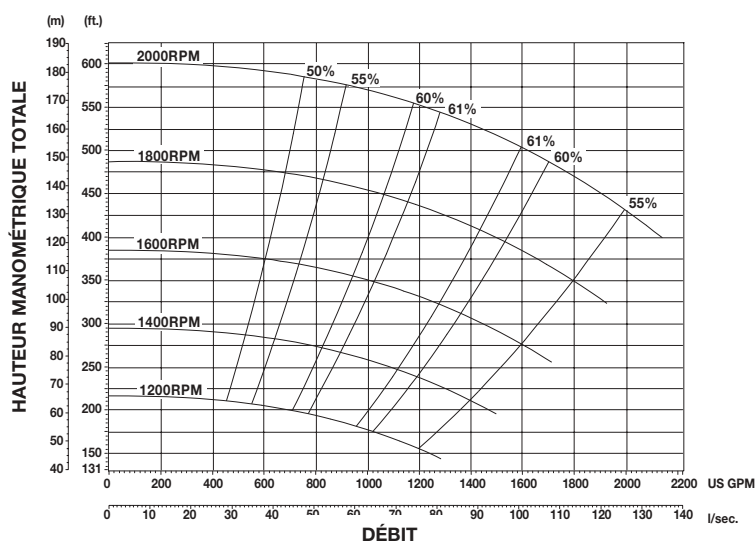


Tableau de performance de la pompe HL160M

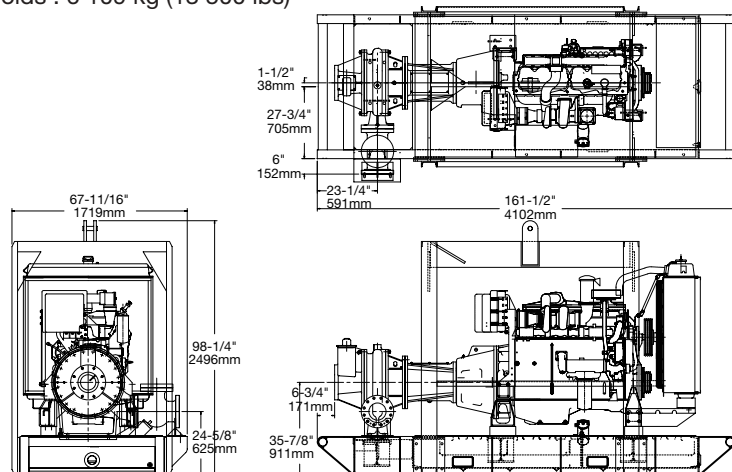
Moteur diesel – Caterpillar 3406C, 328 kW (440 hp) à 2 000 tr/min
Diamètre de tête de pompe : 508 mm (20 po)

		Hauteur totale de refoulement — m			
		137	152,5	168	175
Aspiration totale					
Hauteur d'élévation — m					
		Débit — m ³ /h			
4,5	395	340	265	190	
6	370	320	250	186	
7,5	330	285	230	180	

Les données de performance sont présentées dans le tableau et les courbes sont basées sur des tests réalisés avec de l'eau, au niveau de la mer et à 20 °C (68 °F). Les débits maximums pourront exiger des tuyaux de plus grand diamètre.

Dimensions

HL160M — Caterpillar 3406C, sur patin
Poids : 6 109 kg (13 500 lbs)



Caractéristiques techniques

Régime maximal d'exploitation :
2 000 tr/min

Température maximale d'exploitation :
+90 °C (194 °F)

Pression maximale d'exploitation :
19,6 bars (285 psi)

Pression maximale d'aspiration :
6,2 bars (90 psi)

Pression maximale de cuvelage :
29,3 bars (425 psi)

Capacité du réservoir à carburant :
946 litres (250 gal.)

Consommation de carburant :
74,6 l/h (19,7 gal./h)

Raccords de tuyauterie :
Aspiration : ASA 150 de 200 mm (8 po)
Refoulement : ASA 300 de 150 mm (6 po)

Traitement des solides :
1-3/8" (1-3/8 po) de dia.

Matériaux

Corps de pompe et de roulement :
Fonte à grain serré

Tête de pompe :
Acier au chrome coulé

Plaques d'usure :
Ferrochrome coulé

Garniture mécanique :
Faces en carbure de silicium massif,
lubrification dans bain d'huile

godwin
pumps

One Floodgate Road, Bridgeport, NJ 08014, États-Unis
(856) 467-3636 • Télécopieur : (856) 467-4841

Quenington, Cirencester, Glos., GL7 5BX, UK
+44 (0)1285 750271
Télécopieur : +44 (0)1285 750352

E-mail : sales@godwinpumps.com
www.godwinpumps.com

FILIALES :

Connecticut • Pennsylvania • New York • Ohio
Illinois • Maryland • Virginia • West Virginia
North Carolina • South Carolina • Georgia
Florida • Texas • Montana • California • Washington

Dri-Prime® et la couleur orange pour les pompes sont des marques déposées de Godwin Pumps of America, Inc.

Les caractéristiques techniques et les illustrations sont sujettes à révision sans préavis.