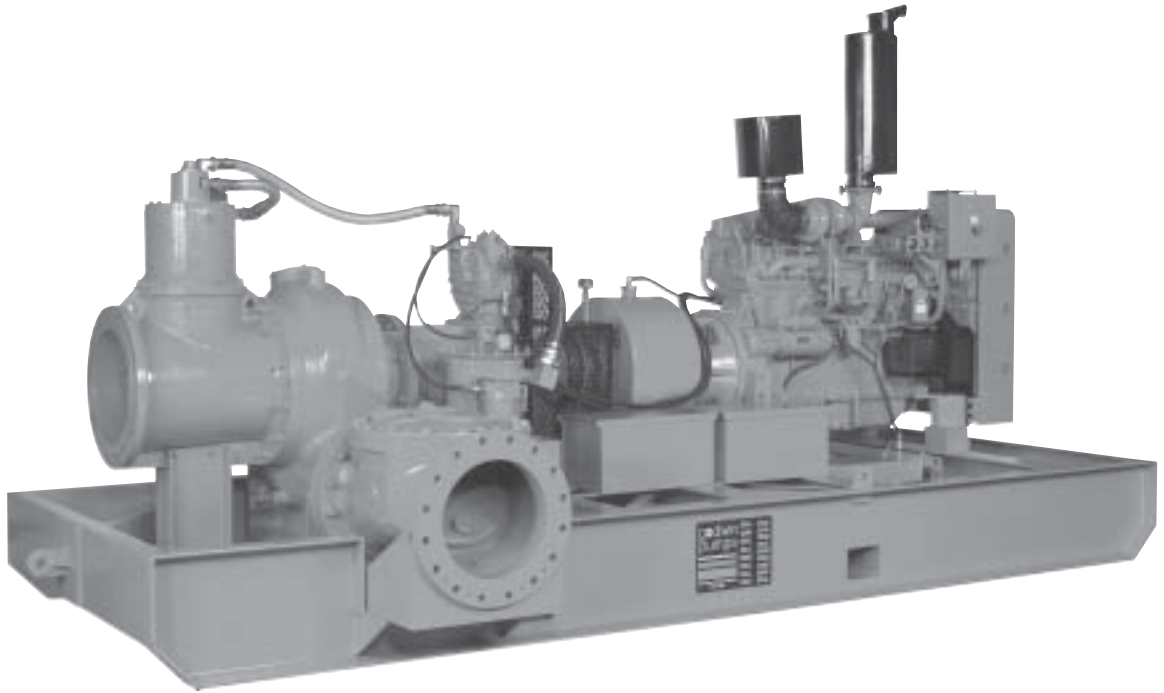


CD400M Dri-Prime® Pumpen

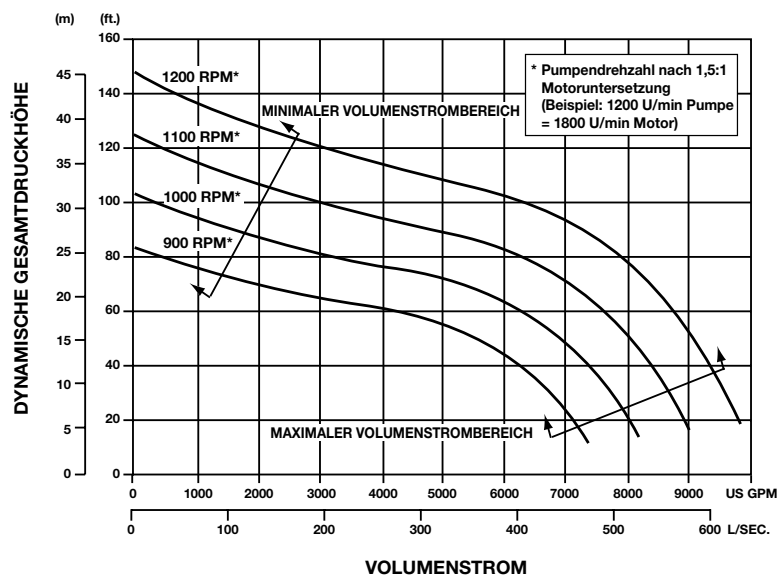


Die Kreiselpumpe CD400M Dri-Prime ist eine 450 x 400 mm Abfallpumpe für Ihre größten Aufgaben. Das Modell CD400M liefert eine Fördermenge von bis zu 631 l/sek, eine dynamische Gesamtdruckhöhe von bis zu 46 m und kann Flüssigkeiten mit Feststoffteilchen von bis zu 125 mm Durchmesser pumpen. Sie pumpt gewaltige Wassermengen und entlüftet sich automatisch bei Saughöhen von bis zu 8,5 m. Bei unterbrochenen Strömungen sorgt die doppelte Hochdruck-Gleitringdichtung dafür, dass das Modell CD400M unbegrenzt ohne Schäden in Betrieb bleiben kann. Und der unterzogene Auslassflansch macht die Herstellung der Pumpenanschlüsse einfacher und effizienter. Wenn die Aufgabe sowohl größere Fördermenge als auch Förderhöhe erfordert, ist das Godwin Pumpenmodell CD400M die Pumpe, die alles schafft.

Funktionsmerkmale

- Direkt angetriebene Kreiselpumpe, 450 x 400 mm, mit automatischer Entlüftung, großer Fördermenge, Vakuumsaugkompressor, angebaut an die Pumpeneinheit. Auch erhältlich mit Elektromotorantrieb oder ohne Antriebsaggregat (nur Pumpenende mit Antriebswellenstummel).
- Besonders flexible Anwendungen – für nicht aufbereitete Abwässer, Schlämme und Flüssigkeiten mit Feststoffteilchen mit einem Durchmesser von bis zu 125 mm.
- Unterzogener Seitenauslass für einfachen Rohranschluss.
- Hochdruck-Doppelgleitringdichtung mit abriebbeständigen Dichtflächen aus Siliziumkarbid. Ölbad für Trockenlauf.
- Palettensockel mit Taschen für Gabelstapler und vier Hebeösen, um die Handhabung vielseitiger zu machen.
- Einfache Wartung – gewöhnlich beschränkt auf Ölstandsprüfung des Motors und der Vakuumpumpe sowie Dichtungsschmierung.
- Standardmotor – Caterpillar C-9 Dieselmotor. Auch erhältlich mit zahlreichen anderen Motoren, wie John Deere, Cummins und Deutz.
- Eingebauter 37,8 l Kraftstofftank plus praktische Anschlüsse zum Anschluss an die Zusatzkraftstoffversorgung.

CD400M Leistungskurve



Leistungstabelle

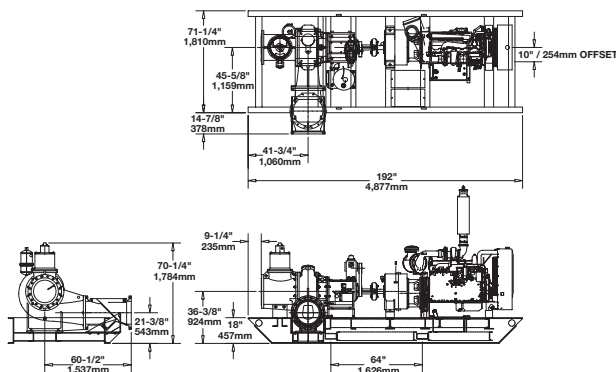
Mit Dieselmotor: Caterpillar C-9, 205 kW bei 1800 U/min
 Laufraddurchmesser: 500 mm

		Gesamtförderhöhe – m.			
Gesamtsaug- höhe – m.		12	18	24,5	30,5
		Förderleistung – m ³ /hr.			
3	2100	1975	1770	1360	
4,5	2090	1970	1760	1355	
6	1870	1770	1635	1340	
7,5	1265	1225	1180	1060	

Die in der Tabelle und in den Kurven angeführten Leistungsdaten stützen sich auf Tests mit Wasser, bei Seehöhe und 20° C. Bei Höchstdurchflussmengen sind eventuell Rohre mit größeren Durchmessern erforderlich.

Abmessungen

CD400M – gezeigt mit Caterpillar-Motor, Palettensockel
 Gewicht: 6.124 kg



Technische Daten

- Nenn Drehzahl:**
 Motor: 1800 U/min
 Pumpe: 1200 U/min
- Max. Betriebstemperatur:**
 90° C
- Max. Arbeitsdruck:**
 5,0 bar
- Max. Saugdruck:**
 6,2 bar
- Max. Gehäusedruck:**
 7,6 bar
- Kraftstoffverbrauch (Vollast und Nenn Drehzahl):**
 Caterpillar C-9:
 52,8 l/Std. bei 1800 U/min
- Rohranschlüsse:**
 450 mm ASA 150# Saugrohr
 400 mm ASA 150# Druckrohr
- Feststoffe:**
 125 mm Durchmesser

Werkstoffe

- Pumpengehäuse, Saugdeckel, Abscheidetank und Verschleißplatten:**
 Feinkorn Gusseisen
- Laufрад:**
 Gussstahl
- Pumpenwelle:**
 1,5% Ni-Cr-Stahl
- Rückschlagventilkörper-Auswurfgehäuse:**
 Feinkorn Gusseisen
- Rückschlagventilklappe:**
 High-Nitril-Kautschuk
- Dichtflächen der Gleitringdichtung:**
 Massives Siliziumkarbid

godwin
pumps

One Floodgate Road, Bridgeport, NJ 08014, USA
 (856) 467-3636 • Fax: (856) 467-4841
 Quenington, Cirencester, Glos., GL7 5BX, GB
 +44 (0)1285 750271 • Fax: +44 (0)1285 750352

E-Mail: sales@godwinpumps.com
 www.godwinpumps.com

ZWEIGSTELLEN:

Connecticut • Pennsylvania • New York • Ohio
 Illinois • Maryland • Virginia • West Virginia
 North Carolina • South Carolina • Georgia
 Florida • Texas • Montana • California • Washington

Dri-Prime® und die orangene Farbe von Pumpen sind eingetragene Marken von Godwin Pumps of America, Inc. Technische Daten und Abmessungen unterliegen Änderungen ohne Bekanntmachung.
 © Copyright 2003 Godwin Pumps of America, Inc. Alle Rechte vorbehalten.