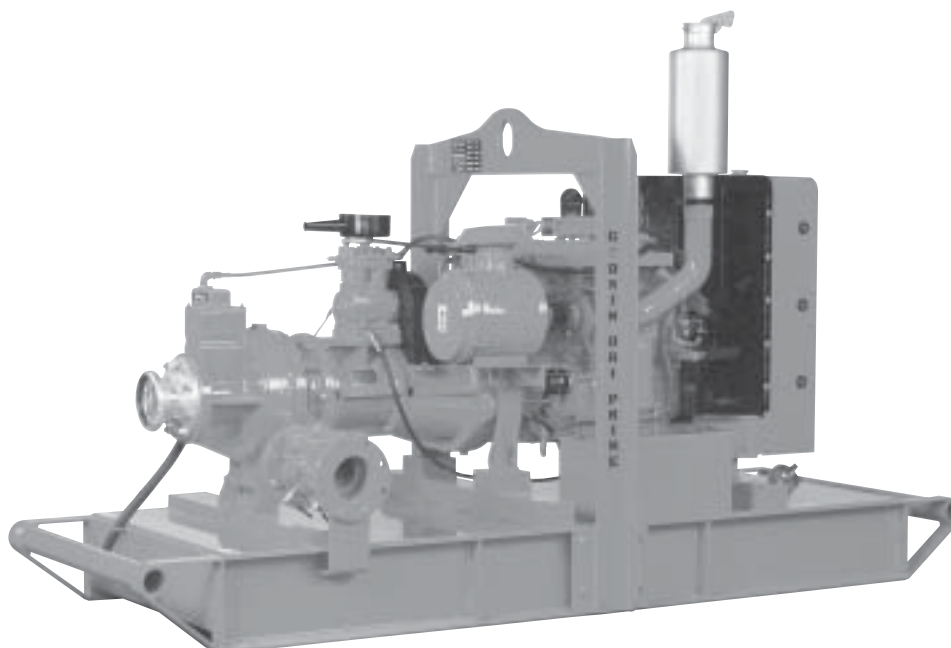


HL150M Dri-Prime® Pumpen

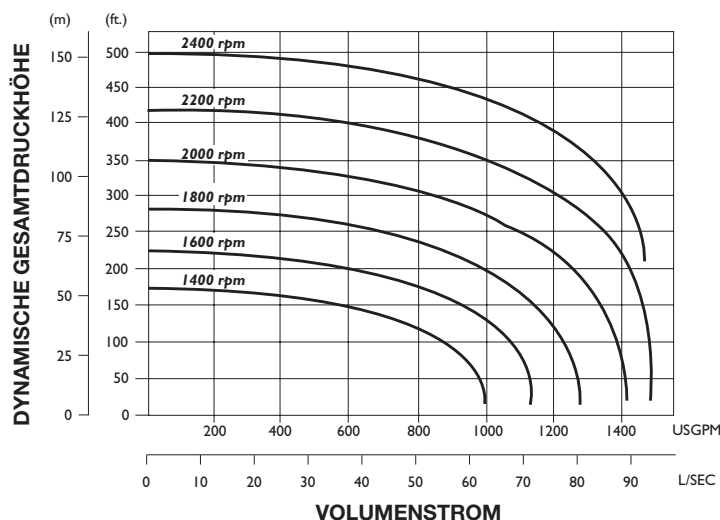


Das Modell Godwin Dri-Prime HL150M, 150 mm x 150 mm, ist eine äußerst leistungsstarke und zugleich kompakte Hochdruck-Kreiselpumpe mit vollautomatischer Entlüftung, die Fördermengen bis zu 91,5 l/sek und Förderhöhen bis zu 152,4 m liefern kann. Das Modell CD225M zeichnet sich auch durch eine Godwin-Trockenlaufende mit Hochdruckölbad aus, die zeitlich unbegrenzte Trockenlauf ermöglicht, sowie durch automatische anfängliche und wiederholte Entlüftung. Das Modell HL150M kann Flüssigkeiten mit Teilchengrößen von bis zu 35 mm Durchmesser pumpen, wodurch sie sowohl als Hochdruckentsorgungspumpe als auch als ausgezeichnete Entwässerungspumpe verwendet werden kann. Das leistungsstarke Modell HL150M hat sich bereits im Bergbau, in Steinbrüchen, bei der Brandbekämpfung und vielen anderen Hochdruckanwendungen bewährt.

Funktionsmerkmale

- Kompakte Anordnung von selbstentlüftender Kreiselpumpe, 150 mm x 150 mm, angebaut an einen Dieselmotor. Auch erhältlich mit Elektromotorantrieb oder ohne Antriebsaggregat (nur Pumpenende mit Antriebswellenstummel).
- Bauweise ganz aus Gusseisen mit Laufrad aus Chromstahl.
- Besonders flexible Anwendungen – für Flüssigkeiten mit Feststoffteilchen mit einem Durchmesser von bis zu 35 mm.
- Ununterbrochen laufende „Godwin“-Venturi-Entlüftungsvorrichtung mit riemengetriebenem Luftkompressor, die keine regelmäßige Einstellung oder Steuerung erfordert.
- Trocken laufende Gleitringdichtung mit Hochdruckölbad mit abriebbeständigen Dichtflächen aus Siliziumkarbid.
- Rückschlagventil für Betrieb mit Feststoffen; mit erneuerbarem Kautschuksitz.
- Kompakte Einheit auf einem Palettensockel oder einachsigen Anhänger; beide Ausführungen mit einem Kraftstofftank für Übernachtbetrieb.
- Einfache Wartung – gewöhnlich beschränkt auf Ölstandsprüfung des Motors und des Gleitringdichtraums.
- Trocken laufende Trockenlaufende 3126TA. Auch erhältlich mit verschiedenen anderen Motoren, wie John Deere, Cummins und Deutz.
- Seitenauslass mit niedrigem Profil für einfachen Rohranschluss.

HL150M Leistungskurve



Leistungstabelle

HL150M mit Dieselmotor – Caterpillar 3126TA, 164 kW bei 2400 U/min

Lafraddurchmesser – 385 mm

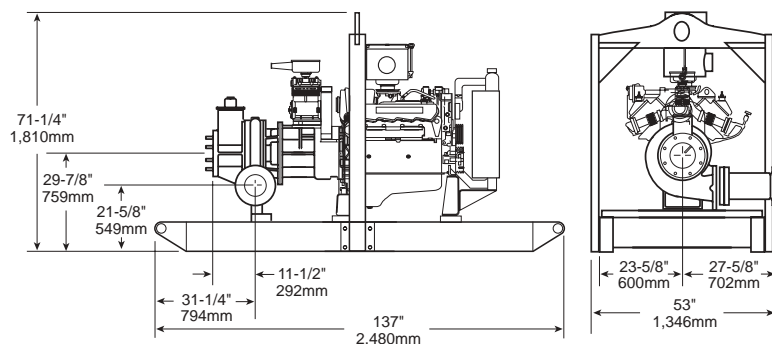
Gesamtsaug- höhe – m.	Gesamtförderhöhe – m.				
	55	67	79	85,5	91,5
	Förderleistung – m ³ /hr.				
3	340	336	335	325	320
4,5	335	330	325	315	310
6	315	288	275	260	253
7,5	293	248	220	210	195

Die in der Tabelle und in den Kurven angeführten Leistungsdaten stützen sich auf Tests mit Wasser, bei Seehöhe und 20° C. Bei Höchstdurchflussmengen sind eventuell Rohre mit größeren Durchmessern erforderlich.

Abmessungen

HL150M – Caterpillar 3126TA, Untergestell

Gewicht: 2.670 kg



Technische Daten

Nenn Drehzahl: 2400 U/min

Max. Betriebstemperatur: 100° C

Max. Arbeitsdruck:

14,9 bar

Max. Saugdruck:

6,9 bar

Max. Gehäusedruck:

22,4 bar

Fassungsvermögen des

Kraftstofftanks: 662 l

Kraftstoffverbrauch: 44,28 l/Std.

bei 2400 U/min

(Vollast und Nenn Drehzahl)

Rohranschlüsse:

Saugseite: 150 mm 150# Flansch

Druckseite: 150 mm 150# Flansch

Feststoffe: bis zu 35 mm Durchmesser

Werkstoffe

Pumpengehäuse, Saugdeckel und

Verschleißplatten: 26% Chromeisen

(wahlweise ist Feinkorn Gusseisen erhältlich)

Lauf rad: Gegossener Chromstahl, gehärtet

auf mindestens 341 HB Brinell-Härte

Welle: 1,5% Ni-Cr-Stahl

Rückschlagventilkörper, Auswurfgehäuse:

Feinkorn Gusseisen

Rückschlagventilklappe: High-Nitril-

Kautschuk

Dichtflächen der Trockenlaufende:

Massives Siliziumkarbid

godwin
pumps

One Floodgate Road, Bridgeport, NJ 08014, USA
(856) 467-3636 • Fax: (856) 467-4841

Quenington, Cirencester, Glos., GL7 5BX, GB
+44 (0)1285 750271 • Fax: +44 (0)1285 750352

E-Mail: sales@godwinpumps.com

www.godwinpumps.com

ZWEIGSTELLEN:

Connecticut • Pennsylvania • New York • Ohio
Illinois • Maryland • Virginia • West Virginia
North Carolina • South Carolina • Georgia
Florida • Texas • Montana • California • Washington

Dri-Prime® und die orangene Farbe von Pumpen sind eingetragene Marken von Godwin Pumps of America, Inc. Technische Daten und Abmessungen unterliegen Änderungen ohne Bekanntmachung.

© Copyright 2003-2005 Godwin Pumps of America, Inc.

Alle Rechte vorbehalten.