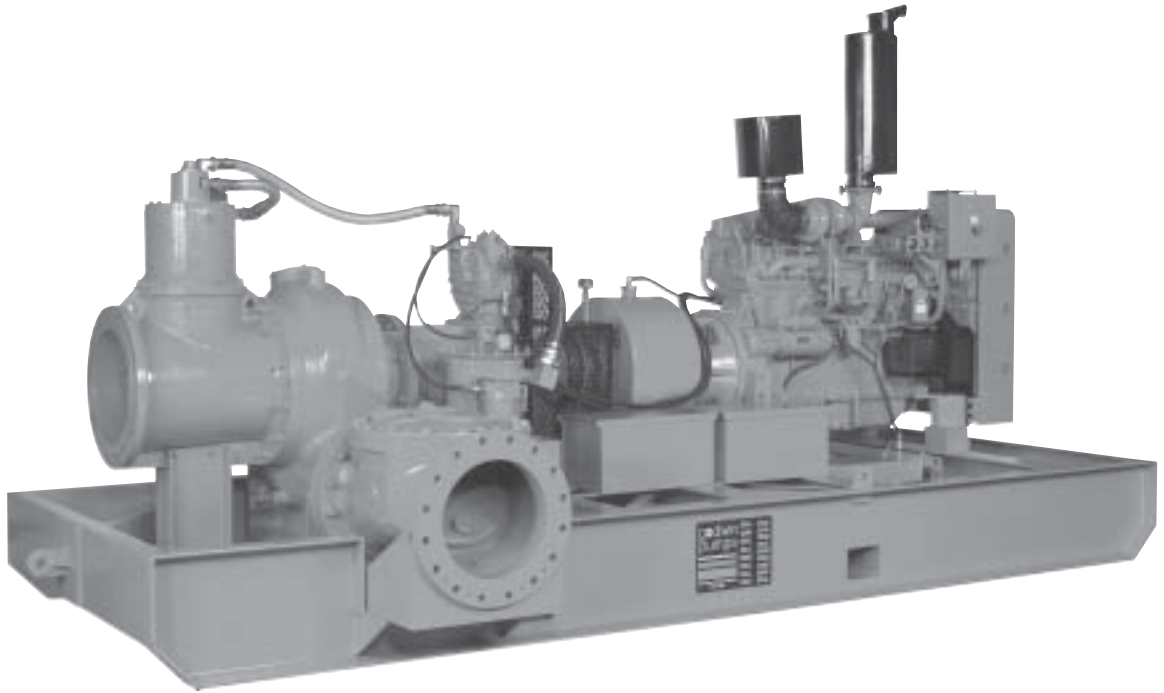


Bombas CD400M Dri-Prime®



La bomba centrífuga CD400M Dri-Prime de Godwin es de 450 x 400 mm (18 x 16 pulg.) y perfecta para sus aplicaciones de mayor tamaño. Ofreciendo flujos de hasta 631 l/seg. (10,000 galones por minuto), cargas de salida de hasta 46 m (150 pies) y manejo de sólidos de hasta 125 mm (5 pulg.) de diámetro, la CD400M mueve volúmenes grandes de agua y proporciona cebado automático hasta 8.5 m (28 pies). Para flujos intermitentes, el sello mecánico doble de alta presión significa que la CD400M puede funcionar en seco indefinidamente sin daños. Además la brida de descarga de bajo perfil facilita las conexiones de la bomba en forma eficiente. Cuando su trabajo necesite alto volumen y alto nivel de carga, la Godwin CD400M es la bomba que lo hace todo.

Características

- Bomba centrífuga de alto volumen con cebado automático y transmisión directa de 450 x 400 mm (18 x 16 pulg.) con sistema de cebado de vacío montado en la unidad de la bomba. Disponible también con transmisión eléctrica o simplemente la bomba sin acoplar.
- Amplia flexibilidad de aplicación — sirve para aguas servidas, lodos y líquidos con sólidos de hasta 125 mm (5 pulg.) de diámetro.
- Descarga lateral de bajo perfil para facilitar la conexión de tubería.
- Sello mecánico doble de alta presión con interfaces de carburo de silicio resistente a la abrasión. Inmersión en baño de aceite para funcionar en seco.
- El montaje en la base de patines incorpora huecos para montacargas y cuatro ojales para levantamiento que aportan versatilidad en el manejo.
- Mantenimiento simple — normalmente limitado a revisar niveles del aceite del motor, aceite de la bomba de vacío y lubricación del sello.
- Motor estándar Caterpillar C-9. También se ofrece con una variedad de otros motores como John Deere, Cummins y Deutz.
- Tanque de combustible de servicio integral de 28 litros (10 galones), además de conexiones convenientes para conectar a la célula auxiliar de combustible.

Curva de rendimiento de la CD400M

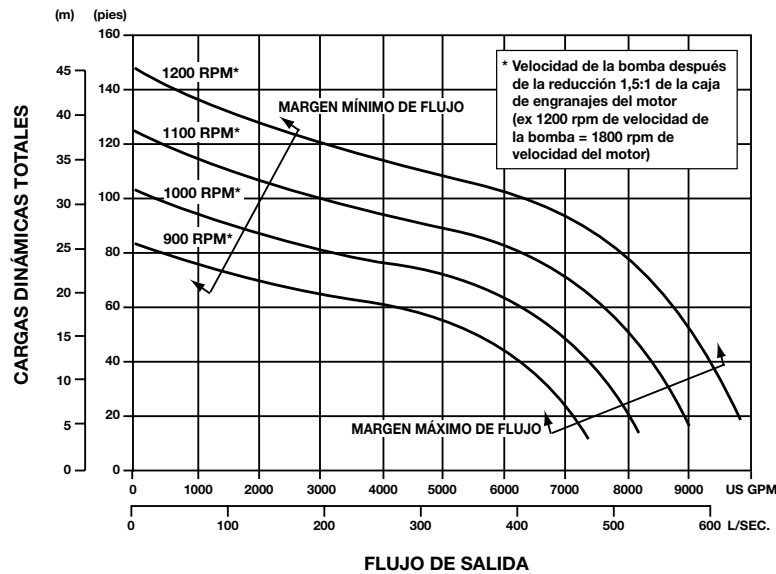


Tabla de rendimiento

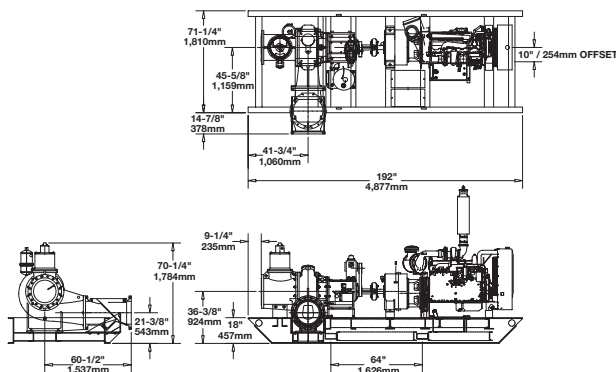
Unidad diesel: Caterpillar C-9, 275 hp (205 kw) a 1800 rpm
 Diámetro del impulsor: 500 mm (19-11/16 pulg.)

		Carga de salida total — m			
Succión total		12	18	24,5	30,5
Carga — m		Salida — m ³ /h.			
3		2100	1975	1770	1360
4,5		2090	1970	1760	1355
6		1870	1770	1635	1340
7,5		1265	1225	1180	1060

Los datos de rendimiento indicados en la tabla y las curvas se basan en pruebas de agua a nivel del mar y a 20° C (68° F). Pueden necesitarse tuberías de mayor diámetro para flujos máximos.

Dimensiones

CD400M — se muestra con motor Caterpillar, base de patines
 Peso: 6,124 kg. (13,500 lbs.)



Especificaciones

Velocidad operativa máxima:

Motor: 1800 rpm
 Bomba: 1200 rpm

Temperatura operativa máxima:

90° C (+194° F)

Presión operativa máxima:

5.0 barios (73 psi)

Presión de succión máxima:

6.2 barios (90 psi)

Presión máxima del revestimiento:

7.6 barios (110 psi)

Consumo de combustible (carga completa y velocidad máx.):

Caterpillar C-9:
 52.8 lph (13.94 gph) a 1800 rpm

Conexiones de tuberías:

450 mm (18 pulg.) ASA 150# Succión
 400 mm (16 pulg.) ASA 150# Descarga

Manejo de sólidos:

125 mm (5 pulg.) de diámetro

Materiales

Revestimiento de la bomba, cubierta de succión, tanque de separación y placas de desgaste

Hierro fundido de grano cerrado

Impulsor:

Hierro fundido

Eje de la bomba:

1-1/2% Acero níquel/cromo

Alojamiento del expulsor, estructura de válvula de no retorno:

Hierro fundido de grano cerrado

Alleta de la válvula de no retorno:

Caucho de alto contenido de nitrilo

Caras de sello mecánico:

Carburo de silicio sólido

godwin
pumps



One Floodgate Road, Bridgeport, NJ 08014, EE.UU.
 (856) 467-3636 • Fax: (856) 467-4841

Quenington, Cirencester, Glos., GL7 5BX, Reino Unido
 +44 (0)1285 750271 • Fax: +44 (0)1285 750352

Correo electrónico: sales@godwinpumps.com
 www.godwinpumps.com

UBICACIONES DE SUCURSALES:

Connecticut • Pennsylvania • New York • Ohio
 Illinois • Maryland • Virginia • West Virginia
 North Carolina • South Carolina • Georgia
 Florida • Texas Montana • California • Washington

Dri-Prime® y el color anaranjado para las bombas son marcas comerciales registradas de Godwin Pumps of America, Inc.

Las especificaciones e ilustraciones están sujetas a cambios sin previo aviso.

© Copyright 2003 Godwin Pumps of America, Inc.
 Todos los derechos reservados.