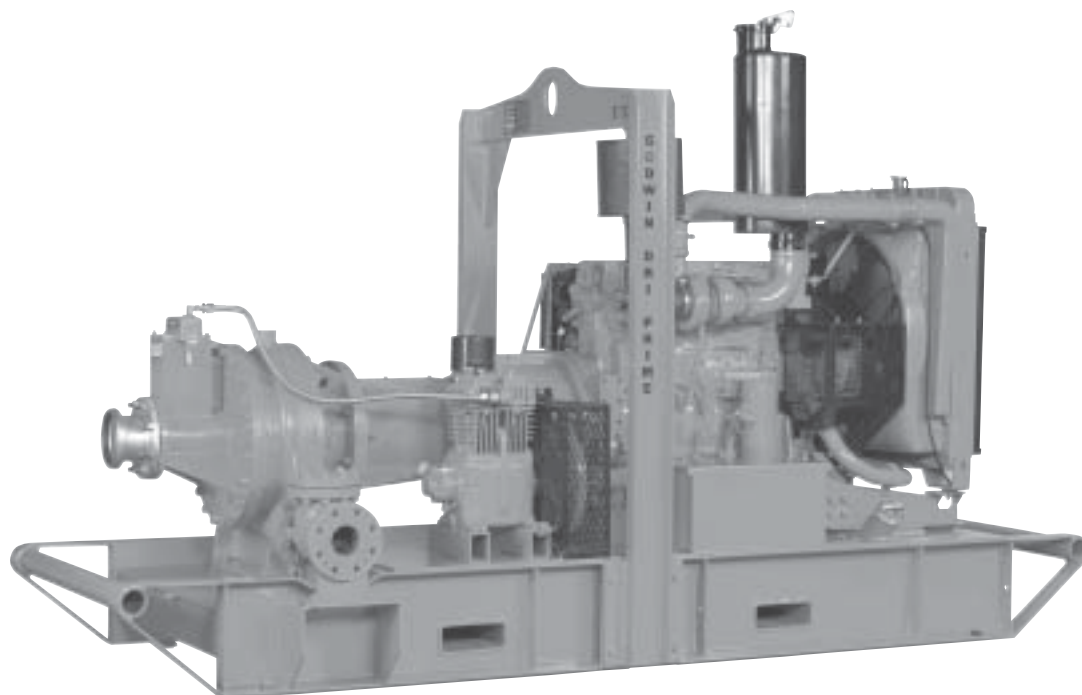


Bombas HL130M Dri-Prime®



La bomba Godwin Dri-Prime de 150 mm x 100 mm (6 x 4 pulg.) HL130M es una bomba autocebadora totalmente automática para servicio pesado que se ofrece específicamente para bombear bajo condiciones de presión de descarga o aplicaciones de levantamiento de descarga alta. La HL130M ofrece velocidades de flujo de hasta 82 l/seg. (1,300 gpm), cargas dinámicas totales de hasta 198 M (650 pies), y manejo de sólidos de hasta 35 mm (1-3/8 pulg.) de diámetro. Al igual que todas las bombas Godwin, la HL130M incluye el sistema cebador de expulsión de aire Dri-Prime para cebar en forma totalmente automática hasta 8.5 M (28 pies) de elevación de succión estática.

Características

- Cebado totalmente automático desde seco hasta 8.5 M (28 pies) de elevación de succión. Cargas máximas de 198 M (650 pies). Flujos máximos de 82 l/seg. (1,300 gpm).
- Maneja líquidos con sólidos de hasta 35 mm (1-3/8 pulg.) de diámetro.
- Sistema patentado de "Godwin" tipo venturi operado continuamente que funciona mediante un compresor de aire que no necesita ajustes periódicos ni intervención es operarios.
- Sello mecánico doble de alta presión con interfaces de carburo de silicio resistente a la abrasión. Inmersión en baño de aceite para funcionar en seco.
- Montaje en un patín de acero estructural con tanque de combustible integral de 757 litros (200 gal.) y asa para levantar.
- Motor estándar — Caterpillar C-9 diesel. Otros motores disponibles. También se ofrece la versión de transmisión eléctrica.

Curva de rendimiento de la HL130M

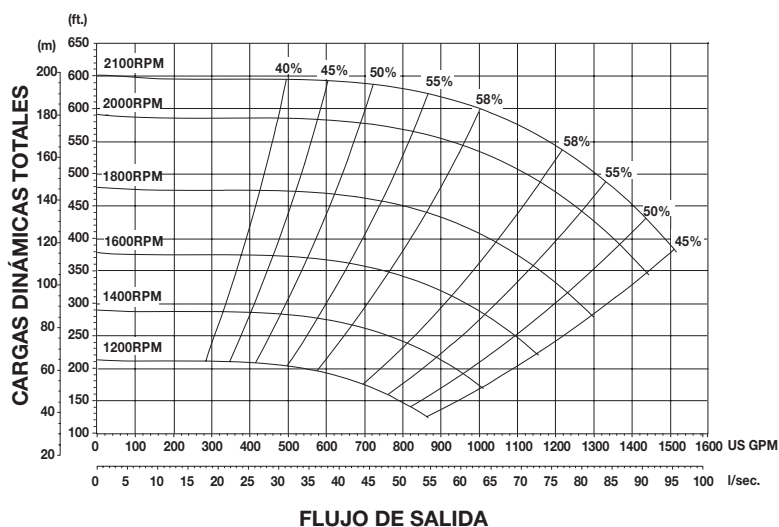


Tabla de rendimiento de la HL130M

Juego diesel — Caterpillar C-9, 300 hp (205 kw) a 2200 rpm
 Diámetro del impulsor: 514 mm (20-1/4 pulg.)

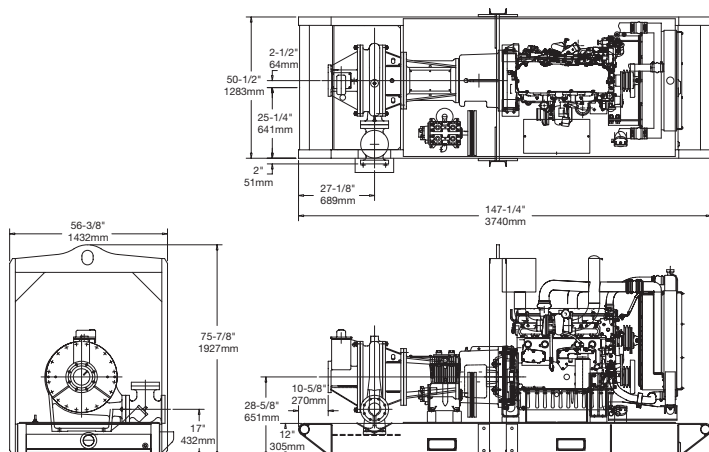
Carga de salida total – m

Succión total	110	120	140	160	170
Carga – m	Salida – m ³ /h.				
3	320	302	272	226	179
4,5	315	299	269	220	172
6	313	296	265	213	152
7,5	311	294	262	206	139

Los datos de rendimiento indicados en la tabla y las curvas se basan en prueba de agua a nivel del mar y a 20° C (68° F). Los flujos máximos pueden necesitar tuberías de diámetro mayor.

Dimensiones

HL130M — Caterpillar C-9, Base de patín
 Peso: 5,227 kg. (11,500 lbs.)



Especificaciones

- Velocidad operativa máxima:** 2100 rpm
- Temperatura operativa máxima:** 90° C (194° F)
- Presión operativa máxima:** 19.6 barios (285 psi)
- Presión de succión máxima:** 6.2 barios (90 psi)
- Presión máxima del revestimiento:** 29.3 barios (425 psi)
- Capacidad del tanque de combustible:** 757 litros (200 gal.)
- Consumo de combustible:** 51.1 lph (13.5 gph)
- Conexiones de tuberías:**
 - Succión: 150 mm (6 pulg.) ASA 150
 - Descarga: 100 mm (4 pulg.) ASA 300
- Manejo de sólidos:** 35 mm (1-3/8 pulg.) de diám.

Materiales

- Revestimiento de la bomba y del cojinete:** Hierro fundido de grano cerrado
- Impulsor:** Acero cromo fundido
- Placas de desgaste:** Hierro cromo fundido
- Sello mecánico:** Caras de carburo de silicio sólido, lubricación con baño de aceite

godwin
pumps

One Floodgate Road, Bridgeport, NJ 08014, EE.UU.
 (856) 467-3636 • Fax: (856) 467-4841
 Quenington, Cirencester, Glos., GL7 5BX, Reino Unido
 +44 (0)1285 750271 • Fax: +44 (0)1285 750352
 Correo electrónico: sales@godwinpumps.com
 www.godwinpumps.com

UBICACIONES DE SUCURSALES:

Norwich, CT • Buffalo, NY • Chicago, IL
 Washington, DC • Richmond, VA • Virginia Beach, VA
 Charleston, WV • Raleigh, NC • Charlotte, NC
 N. Charleston, SC • Atlanta, GA • Houston, TX
 San Antonio, TX • Helena, MT • Los Angeles, CA

Dri-Prime® y el color anaranjado para las bombas son marcas comerciales registradas de Godwin Pumps of America, Inc.

Las especificaciones e ilustraciones están sujetas a cambios sin previo aviso.

© Copyright 2002-2003 Godwin Pumps of America, Inc.