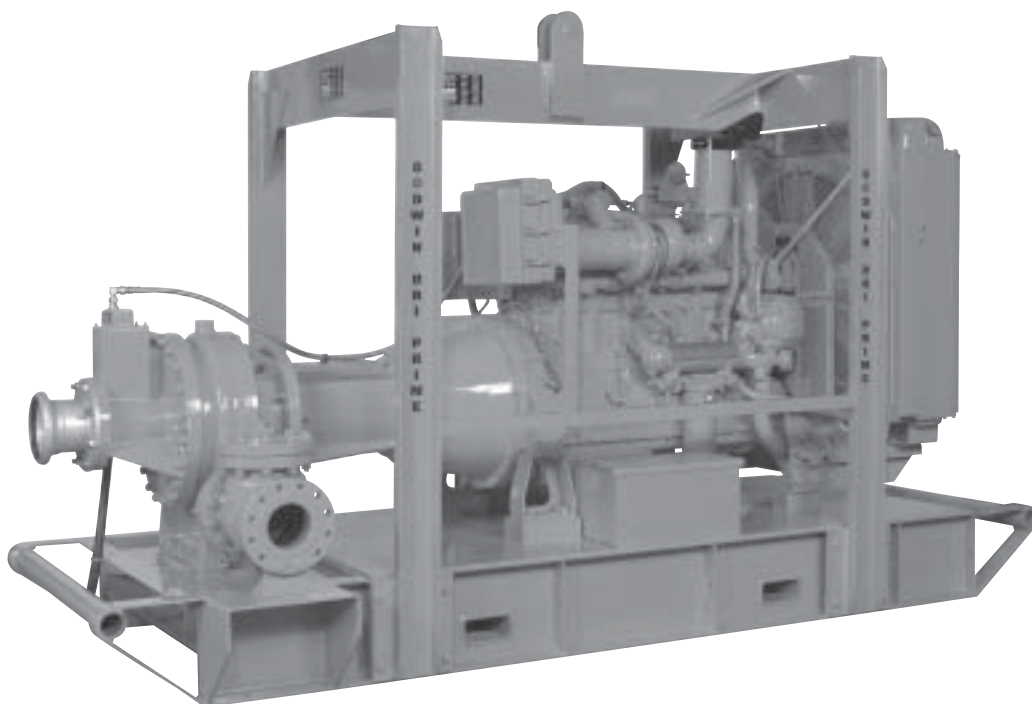


# Bombas HL160M Dri-Prime®

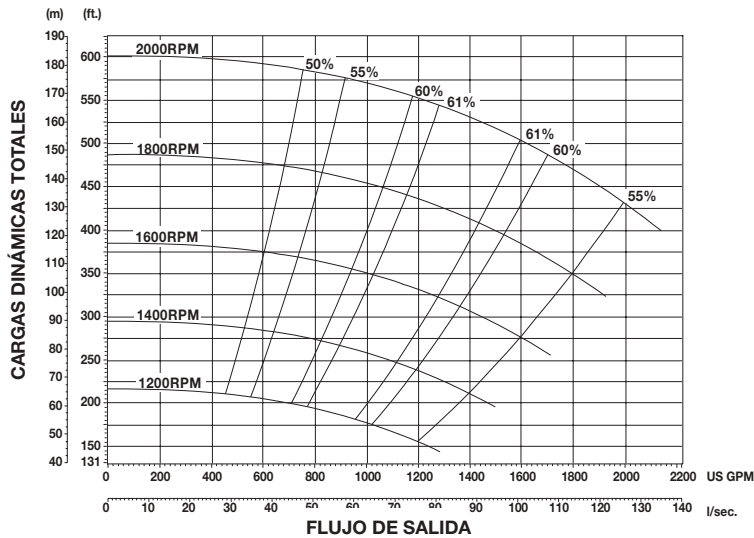


La bomba Godwin Dri-Prime de 200 x 150 mm (8 x 6 pulg.) HL160M es una bomba autocebadora totalmente automática para servicio pesado que se ofrece específicamente para bombear bajo condiciones de presión de descarga o aplicaciones de levantamiento de descarga alta. La HL160M ofrece velocidades de flujo de hasta 126 l/seg. (2,000 gpm), cargas dinámicas totales de hasta 183 M (600 pies), y manejo de sólidos de hasta 35 mm (1-3/8 pulg.) de diámetro. Al igual que todas las bombas Godwin, la HL160M incluye el sistema cebador de expulsión de aire Dri-Prime para cebear en forma totalmente automática hasta 8.5 m (28 pies) de elevación de succión estática.

## Características

- Cebado totalmente automático desde seco hasta 8.5 M (28 pies) de levantamiento de succión. Cargas máximas hasta 183 m (600 pies). Flujos máximos hasta 126 l/seg. (2000 gpm).
- Maneja líquidos con sólidos hasta 35 mm (1-3/8 pulg.) de diámetro.
- Sistema patentado de "Godwin" tipo venturi operado continuamente que funciona mediante un compresor de aire que no necesita ajustes periódicos ni intervención de operarios.
- Sello mecánico doble de alta presión con interfaces de carburo de silicio resistente a la abrasión. Inmersión en baño de aceite para funcionar en seco.
- Montaje en un patín de acero estructural con tanque de combustible integral de 946 litros (250 gal.) y asa para levantar.
- Motor estándar — Caterpillar 3406C diesel. Otros motores disponibles. También se ofrece la versión de transmisión eléctrica.

## Curva de rendimiento de la HL160M



## Tabla de rendimiento de la HL160M

Unidad diesel — Caterpillar 3406C, 440 hp (328 kw) a 2000 rpm  
 Diámetro del impulsor: 508 mm (20 pulg.)

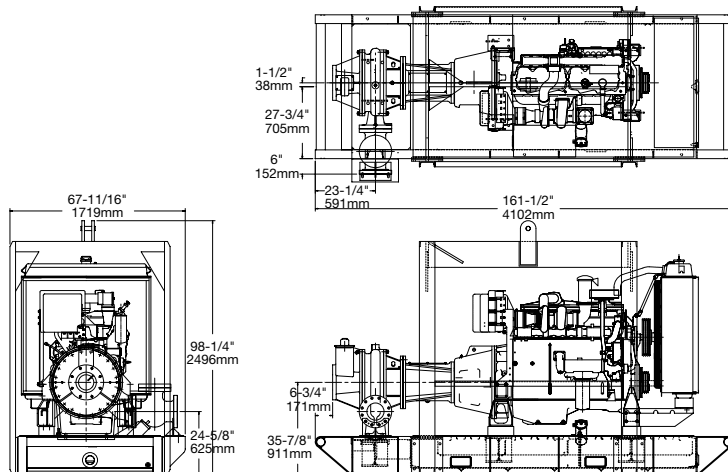
Carga de salida total — m

Succión total Carga — m	137	152,5	168	175
		Salida — m <sup>3</sup> /h.		
4,5	395	340	265	190
6	370	320	250	186
7,5	330	285	230	180

Los datos de rendimiento indicados en la tabla y las curvas se basan en prueba de agua a nivel del mar y a 20° C (68° F). Los flujos máximos pueden necesitar tuberías de diámetro mayor.

## Dimensiones

HL160M — Caterpillar 3406C, base de patines  
 Peso: 6,109 kg. (13,500 lbs.)



## Especificaciones

**Velocidad operativa máxima:**  
2000 rpm

**Temperatura operativa máxima:**  
90° C (194° F)

**Presión operativa máxima:**  
19.6 barios (285 psi)

**Presión de succión máxima:**  
6.2 barios (90 psi)

**Presión máxima del revestimiento:**  
29.3 barios (425 psi)

**Capacidad del tanque de combustible:**  
946 litros (250 gal.)

**Consumo de combustible:**  
74.6 lph (19.7 gph)

**Conexiones de tuberías:**  
Succión: 200 mm (8 pulg.) ASA 150  
Descarga: 150 mm (6 pulg.) ASA 300

**Manejo de sólidos:**  
35 mm (1-3/8 pulg.) de diám.

## Materiales

**Revestimiento o de la bomba y del cojinete:**  
Hierro fundido de grano cerrado

**Impulsor:**  
Acero cromo moldeado

**Placas de desgaste:**  
Hierro cromo moldeado

**Sello mecánico:**  
Caras de carburo de silicio sólido,  
lubricación con baño de aceite

godwin  
pumps

One Floodgate Road, Bridgeport, NJ 08014, EE.UU.  
 (856) 467-3636 • Fax: (856) 467-4841

Quenington, Cirencester, Glos., GL7 5BX, Reino Unido  
 +44 (0)1285 750271 • Fax: +44 (0)1285 750352

Correo electrónico: sales@godwinpumps.com  
 www.godwinpumps.com

### UBICACIONES DE SUCURSALES:

Connecticut • Pennsylvania • New York • Ohio  
 Illinois • Maryland • Virginia • West Virginia  
 North Carolina • South Carolina • Georgia  
 Florida • Texas Montana • California • Washington

Dri-Prime® y el color anaranjado para las bombas son marcas comerciales registradas de Godwin Pumps of America, Inc. Las especificaciones e ilustraciones están sujetas a cambios sin previo aviso.

© Copyright 2003 Godwin Pumps of America, Inc.